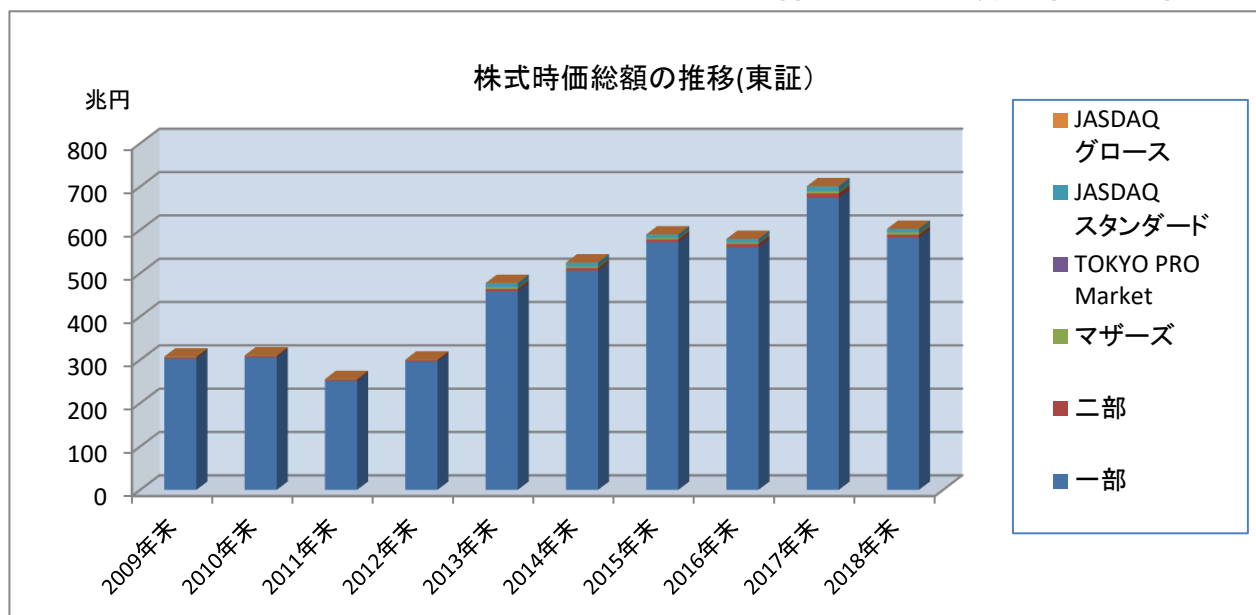


## 株式時価総額の推移（東証）



2018年末の東証の株式時価総額は、562兆円と19.8%の減少となった。

2013年末の急増は、7月に大証との現物市場統合があったためである。

出所：日本取引所グループ

統計情報(株式関連)の統計月報の「株式総括表」より作成

<https://www.jpx.co.jp/markets/statistics-equities/monthly/index.html>

(単位:兆円)

	一部	二部	マザーズ	TOKYO PRO Market	JASDAQ スタンダード	JASDAQ グロース	合計
2009年末	302.7	3.6	1.5				307.8
2010年末	305.7	3.4	1.3				310.5
2011年末	251.4	3.2	1.2				255.9
2012年末	296.4	3.2	1.1				300.8
2013年末	458.5	5.5	3.6	0.0	9.5	0.4	477.5
2014年末	505.9	6.3	3.3	0.0	9.1	0.3	524.9
2015年末	571.8	6.3	3.3	0.0	8.1	0.3	589.8
2016年末	560.2	7.6	3.5	0.0	7.8	0.3	579.6
2017年末	674.2	10.1	5.3	0.0	11	0.4	701.0
2018年末	582.1	7.2	5.0	0.0	8.1	0.2	562.1