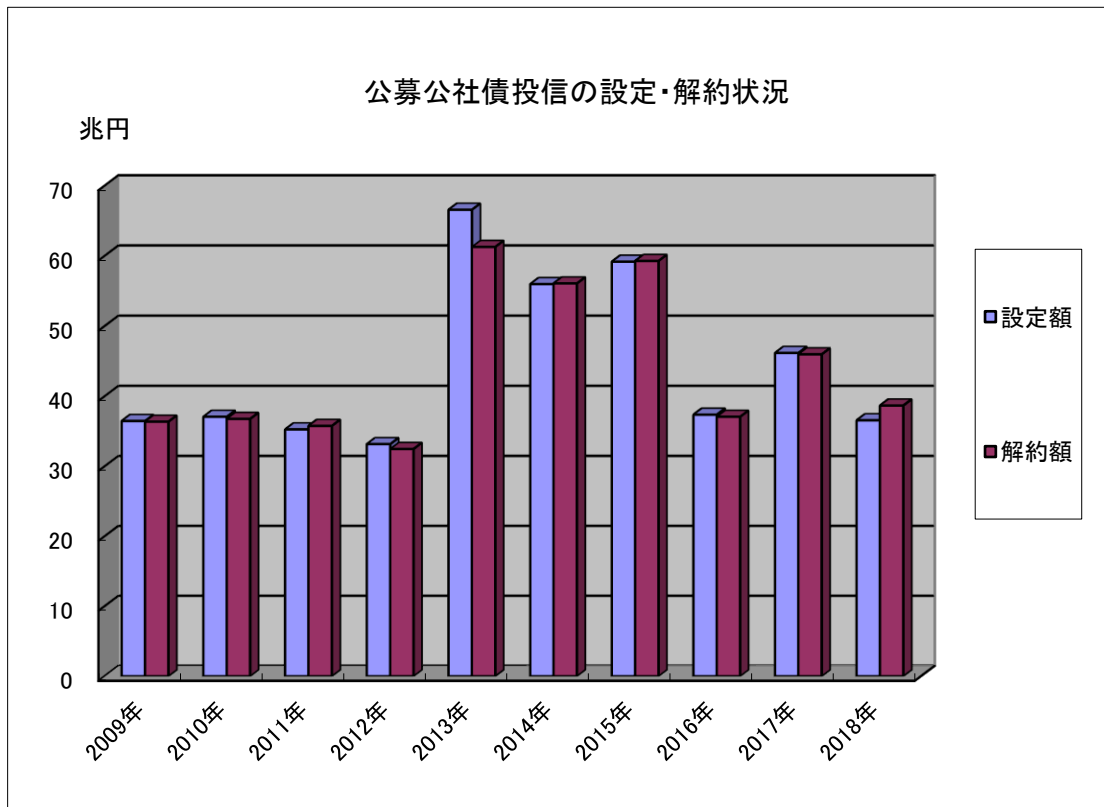


公募公社債投信の設定・解約状況



2018年の公募公社債投信の設定額は、前年比20.8%減の36.6兆円となった。

また、解約額も、前年比15.9%減の38.7兆円であった。

出所：投資信託協会

「時系列データ」の「公募投資信託の資産増減状況
(実績)」より作成

<http://www.toushin.or.jp/statistics/statistics/data/>

(単位:兆円)

	設定額	解約額	純資産総額
2009年	36.5	36.4	8.8
2010年	37.1	36.8	9.0
2011年	35.3	35.8	8.5
2012年	33.2	32.5	9.3
2013年	66.6	61.3	14.5
2014年	56.0	56.1	14.4
2015年	59.2	59.3	14.4
2016年	37.4	37.1	13.6
2017年	46.2	46.0	13.8
2018年	36.6	38.7	11.6

(注) 公社債投信MMFを除く。

純資産総額は、設定・解約に加え、償還・収益分配・運用等による増減を反映。